

### 【倉敷市芸文館】

アクセス／JR 山陽本線「倉敷駅」より徒歩約 15 分、あるいはタクシー 5 分

駅から市役所・吉岡方面行バス(倉敷駅南口バス乗り場3・4番)で中央2丁目(倉敷芸文館)下車すぐ

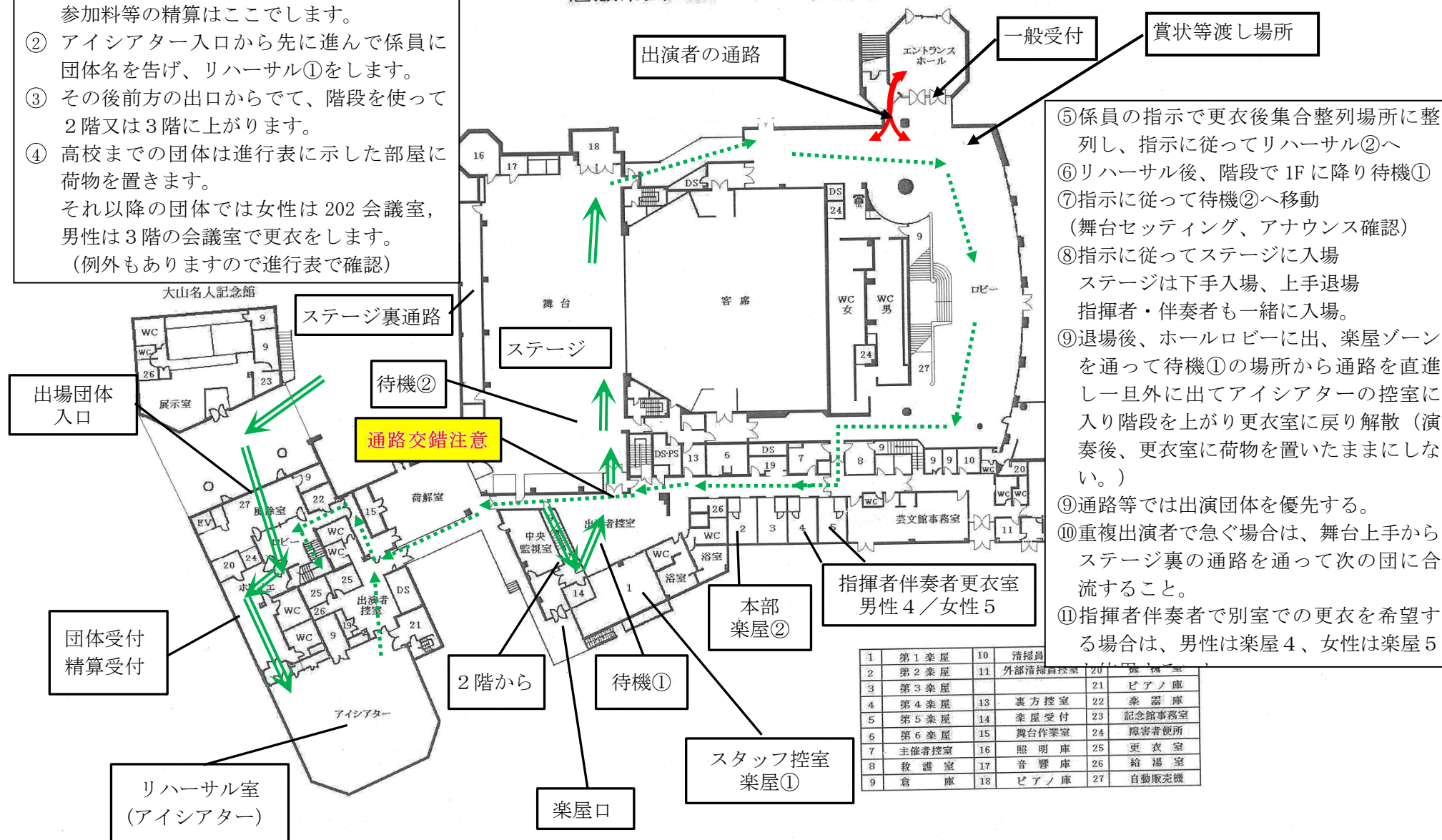
駐車場／有料駐車場あり (177 台、30 分毎 100 円、最大 820 円)



# 第33回岡山県ヴォーカルアンサンブルコンテスト

- ① 団体受付はアイシアター側で行い、団体の到着を確認し、プログラムを渡します。  
参加料等の精算はここです。
- ② アイシアター入口から先に進んで係員に団体名を告げ、リハーサル①をします。
- ③ その後前方の出口からでて、階段を使って2階又は3階に上がります。
- ④ 高校までの団体は進行表に示した部屋に荷物を置きます。  
それ以降の団体では女性は202会議室、男性は3階の会議室で更衣をします。  
(例外もありますので進行表で確認)

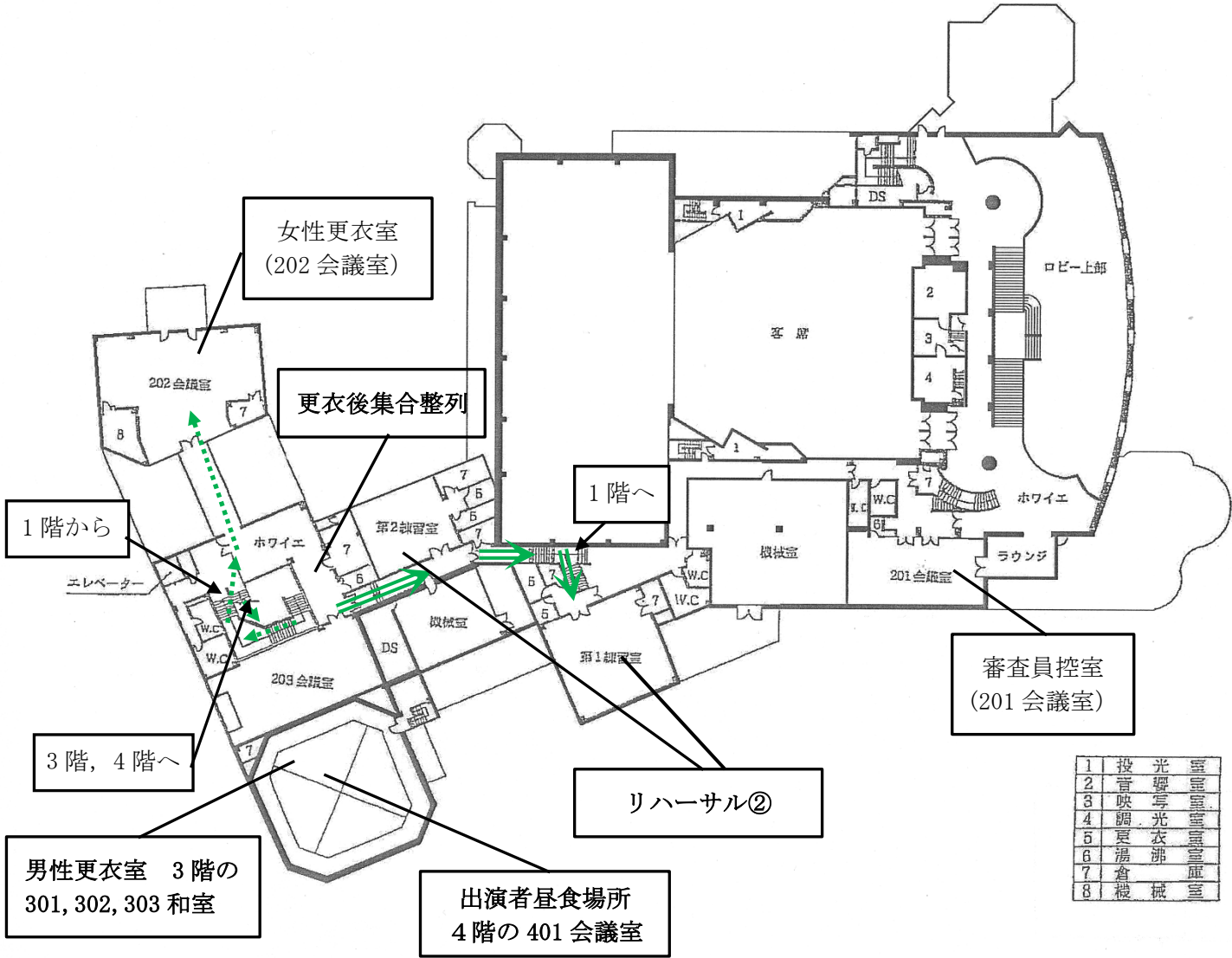
倉敷市芸文館 1階 平面図



- ⑤係員の指示で更衣後集合整列場所に整列し、指示に従ってリハーサル②へ
- ⑥リハーサル後、階段で1Fに降り待機①
- ⑦指示に従って待機②へ移動  
(舞台セッティング、アナウンス確認)
- ⑧指示に従ってステージに入場  
ステージは下手入場、上手退場  
指揮者・伴奏者も一緒に入場。
- ⑨退場後、ホールロビーに出、楽屋ゾーン  
を通過して待機①の場所から通路を直進し一旦外に出てアイシアターの控室に入り階段を上がり更衣室に戻り解散(演奏後、更衣室に荷物を置いたままにしない。)
- ⑩通路等では出演団体を優先する。
- ⑪重複出演者で急ぐ場合は、舞台上手からステージ裏の通路を通過して次の団に合流すること。
- ⑫指揮者伴奏者で別室での更衣を希望する場合は、男性は楽屋4、女性は楽屋5

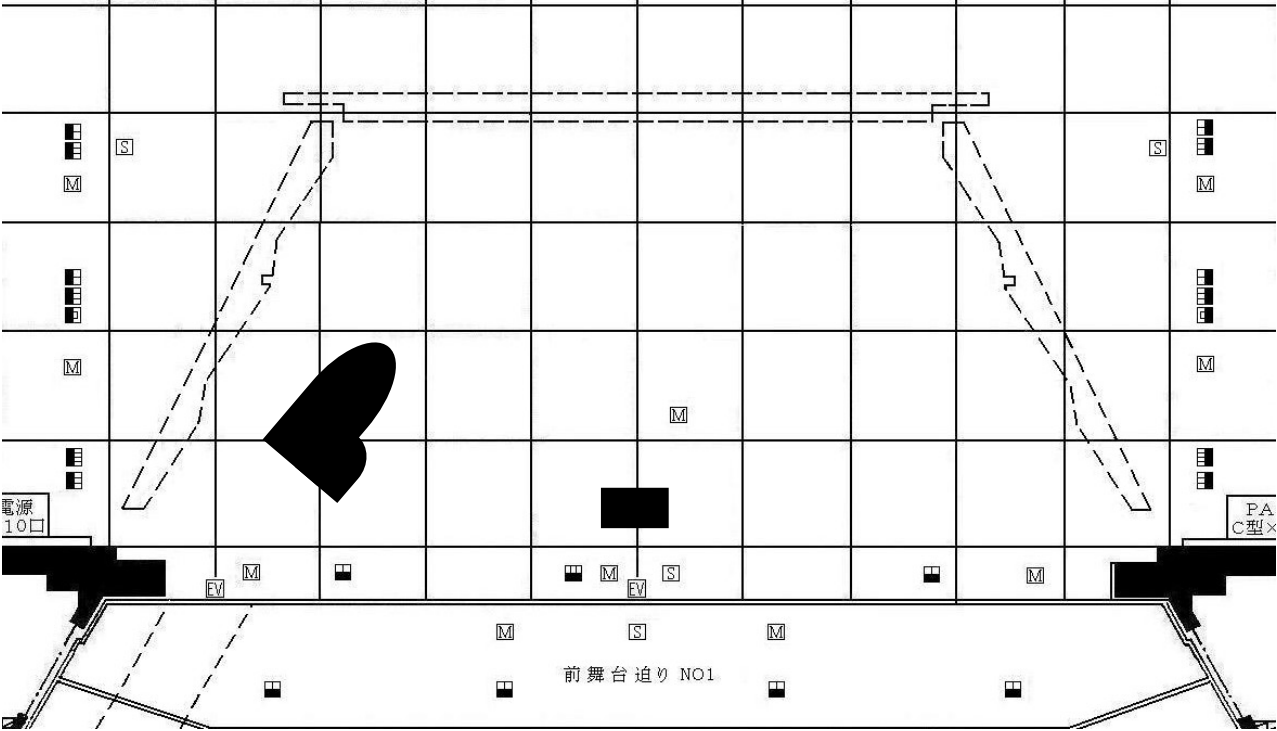
1	第1楽屋	10	清掃員	20	ピアノ庫
2	第2楽屋	11	外部清掃員控室	21	楽器庫
3	第3楽屋	12	裏方控室	22	記念館事務室
4	第4楽屋	13	楽屋受付	23	障害者便所
5	第5楽屋	14	舞台作業室	24	更衣室
6	第6楽屋	15	照明庫	25	給湯室
7	主催者控室	16	音響庫	26	自動販売機
8	救護室	17	倉庫		
9	倉庫	18	ピアノ庫		

倉敷市芸文館 2階 平面図



倉敷市芸文館ホール舞台平面図

< 第 33 回岡山県ヴォーカルアンサンブルコンテスト舞台設置図 2026/2/11 (水・祝日) >



倉敷市芸文館客席配置図

